



LE FILDOR

20, rue Chauvelot
Paris 15^e



LE FILDOR

20, rue Chauvelot
Paris 15^e



UN LIEU CONVIVIAL ET DYNAMIQUE

A quelques pas de la station de métro Porte de Vanves, au calme de la rue Chauvelot, la résidence s'inscrit dans un quartier résidentiel et préservé. Au bout de la rue, se trouve le parc Georges Brassens, pittoresque et moderne, avec son théâtre, son mur d'escalade, ses aires de jeux, son beffroi, ses statues et ses anciennes halles qui abritent un marché de livres anciens : c'est un peu la campagne dans la ville ! Il est une invitation à la flânerie que de parcourir la petite ceinture, ce tronçon réaménagé qui réunit des habitats naturels variés.

Vous trouverez aussi :

- **des commerces et services de proximité** : boulangerie, supermarché, bureau de poste, marché,
- **des crèches et des structures scolaires** (pour les petits comme pour les grands) accessibles à pied,
- **des équipements sportifs** : piscine La Plaine, sport en outdoor dans le Parc Georges Brassens, Aquaboulevard... et de multiples voies protégées réservées aux vélos à proximité immédiate (voie verte),
- **des parcs et des squares** tout proches : parc Georges Brassens, square Castagnary,
- **des brasseries, restaurants et terrasses de café** à côté de chez vous.



MARCHÉ AUX LIVRES ANCIENS



PETITE CEINTURE



PARC GEORGES BRASSENS



COMMERCES DE PROXIMITÉ
BRASSERIES/TERRASSES





Ci-contre :
Perspective extérieure
Façade sur rue

UNE RÉSIDENCE AU CHARME INTEMPOREL

Le Fildor se situe au n°20 de la rue Chauvelot, dans le 15^e arrondissement de Paris, à proximité immédiate de la station Brancion de la ligne de tramway T3a.

La silhouette de la résidence, alliant une composition classique à une écriture résolument contemporaine, marque la rue Chauvelot de manière significative.

CARESLE CAPITAL propose **11 appartements** neufs allant du studio au 4 pièces, conçus avec le plus grand soin. Certains bénéficient de balcons, de terrasses et de toits jardin-terrace offrant de belles perspectives.

Le mot de l'architecte

Le Fildor se distingue par son allure élancée, résultant de l'étroitesse de la venelle parisienne caractéristique dans laquelle il s'insère. Il apparaît dans le tissu urbain comme **un objet singulier et précieux** prenant vie au sein de la rue Chauvelot qu'il anime.

Visible depuis le croisement de la rue Chauvelot et des rues Brancion et Jacques Baudry, l'immeuble se démarque par le contraste prégnant induit par la contemporanéité de son écriture architecturale et des matériaux usités.

Avec pour fil conducteur l'usage de matériaux nobles et pérennes, le bâtiment se décompose de manière tripartite, alternant :

- un soubassement en verre trempé,
- un corps marqué par un jeu de joints creux scandant des lames verticales et horizontales de métal beige tandis que des touches d'or parsèment subtilement la façade par l'usage de stores pliants coulissants en cuivre,
- un couronnement arborant un chatoyant bardage en cuivre TECU Gold sublimant l'ensemble de l'édifice par les rayons lumineux qu'il reflète.

Le bâtiment privilégie en outre la transparence par les grandes baies sur rue et sur cour offrant aux appartements un apport lumineux optimal.

Les relations entre l'intérieur et l'extérieur sont modulées, grâce aux larges baies pourvues d'un système d'occultation, s'effectuant par le biais de stores pliants et coulissants.



TERRASSES ET JARDINS, UN ÉCRIN DE VERDURE EN PLEIN PARIS

Les appartements situés à l'arrière bénéficient d'une vue sur jardin, véritable parenthèse naturelle en ville, constitué de plantes d'ombrage, de fougères et de palmes merveilleuses qui confèrent au lieu calme et sérénité.

En attique, les duplex profitent de terrasses sur rue ou jardin et de terrasses-jardins en toiture, accessibles par des escaliers privés.

Les terrasses-jardins adjacentes au mur mitoyen pourront bénéficier de parois végétalisées d'où jaillissent lierres, rosiers lianes et ampélopsis.

Ces espaces végétalisés délicats ont été pensés afin de créer une atmosphère propice à la stimulation de l'imaginaire des habitants.



RUE CHAUVELOT



Ci-contre :
Perspective extérieure - Façade arrière
Ci-dessus :
Plan de toiture

© Agence ARTEPAKT



- Espace Fitness
- Espace Laverie

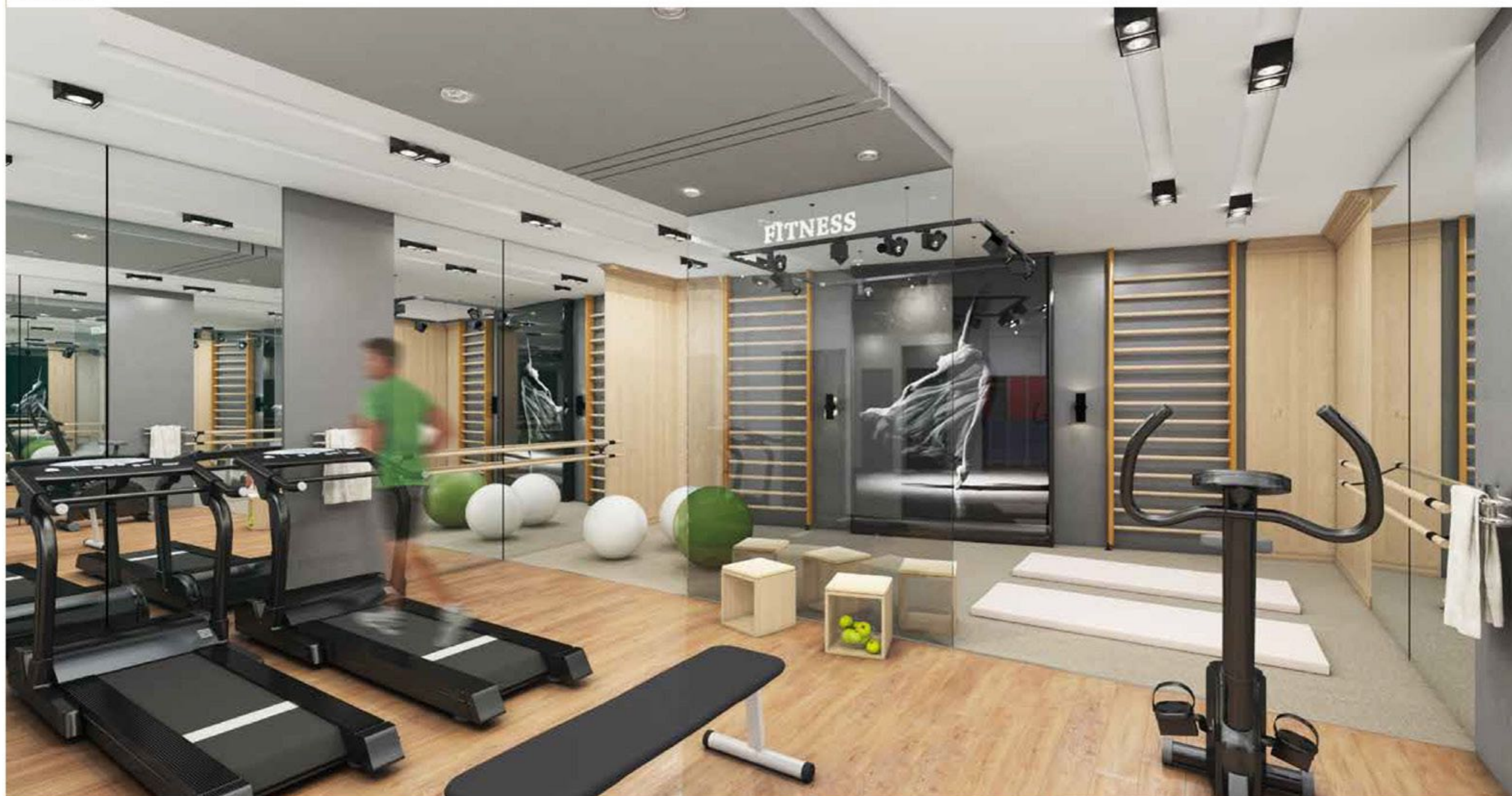
«Des espaces collectifs, dans l'air du temps, propices aux échanges et à la convivialité»

Agence ARTEFAKT

DES ESPACES PARTAGÉS POUR UNE NOUVELLE FAÇON D'HABITER

■ Espace Fitness - le bien-être à portée de main

Pour pratiquer le sport quotidiennement ou à son rythme, les résidents bénéficient d'une salle de fitness en sous-sol, au design contemporain dont l'atmosphère est rehaussée par une alliance de bois, de verre et de miroirs.



Ci-dessus :
Perspective intérieure sur
Salle de Fitness

■ Espace Laverie

Les résidents ont également à leur disposition une laverie avec machines à laver et sèche-linge.

SÉCURITÉ ET QUALITÉ DES PARTIES COMMUNES

Sobriété et élégance

Usant d'un certain charme pour séduire le visiteur, la résidence Le Fildor exprime le soin porté aux détails dès l'entrée dans l'immeuble.

Depuis le hall d'entrée sont accessibles le local à vélos ainsi que des espaces partagés tels qu'une salle Fitness et une laverie situés en sous-sol, rendant le quotidien plus confortable.

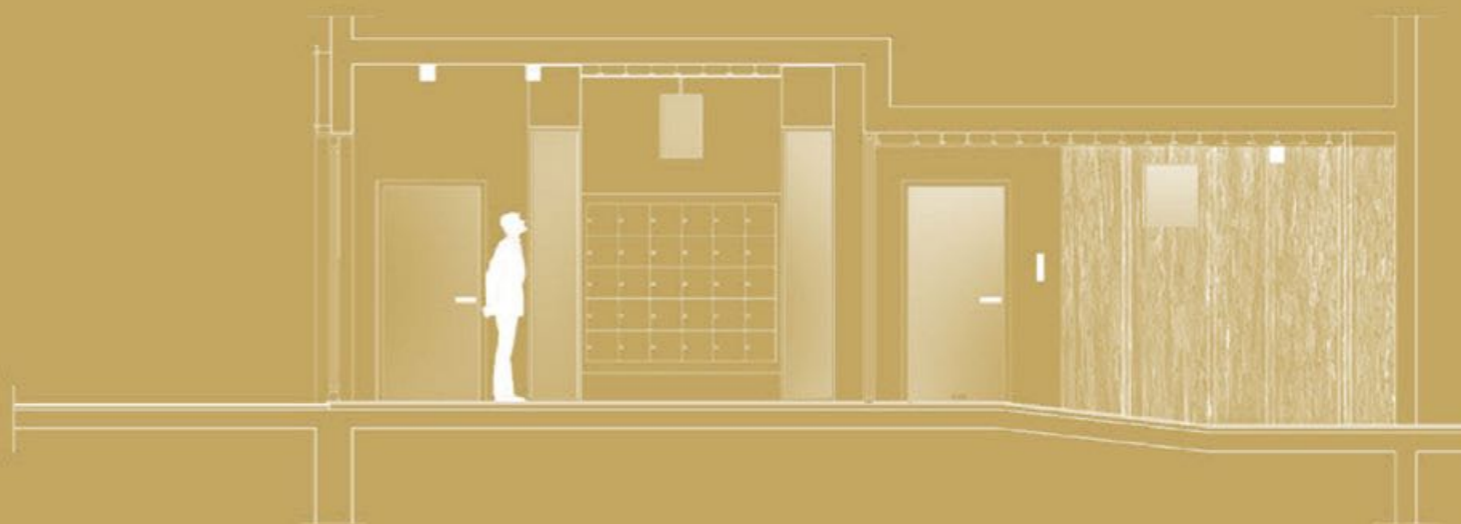
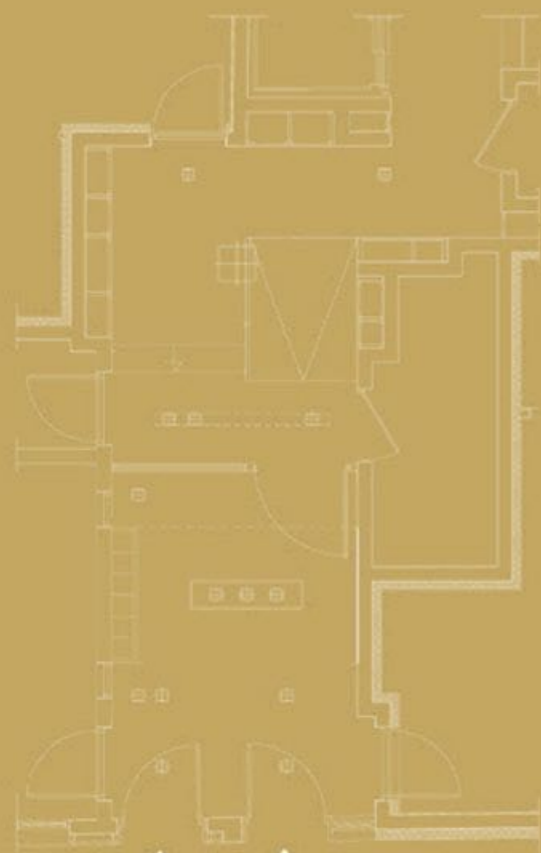
La décoration est résolument contemporaine. Imaginé comme une véritable pièce à vivre précédant l'entrée dans les appartements, le hall épuré décline des matériaux nobles, comme le bois ornant murs et plafonds, le métal des menuiseries, le verre et le béton ciré dont se pare le sol. Il esquisse de minutieux détails de joints creux et est éclairé par des luminaires sophistiqués.

L'éclairage dispensé à la fois par la lumière du jour provenant des deux portes vitrées et par les luminaires, contribue à faire de ce hall un espace d'accueil raffiné et chaleureux.

Sécurité et accessibilité

Les accès à la résidence Le Fildor sont sécurisés par digicode et vidéophone.

L'immeuble est accessible aux personnes à mobilité réduite.



Ci-dessus, de haut en bas :
Perspective intérieure sur hall d'entrée
Coupe sur hall d'entrée
Ci-contre :
Plan du hall d'entrée

DES INTÉRIEURS DE HAUT STANDING

Des prestations soignées au service de votre confort

Le Fildor propose un choix de surfaces allant du studio au 4 pièces, et quelques duplex. Conçus avec le plus grand soin, les appartements disposent de pièces de vie à l'esprit classique revisitée pour répondre aux modes de vie actuels. Les volumes se parent de jolies moulures, d'un parquet en chêne massif et bénéficient d'une belle luminosité.

Les appartements offrent des prestations soignées : cuisine ouverte pour un séjour toujours plus grand, salle d'eau avec douche à l'italienne, robinetterie thermostatique, W.C. suspendu et appliques murales, alliant qualité et design.

Un soin particulier est apporté pour garantir le confort acoustique de chaque logement.

Sécurité

Les portes d'entrée des appartements sont isoblindées, équipées d'un seuil à la Suisse et d'une serrure 5 points A2P.

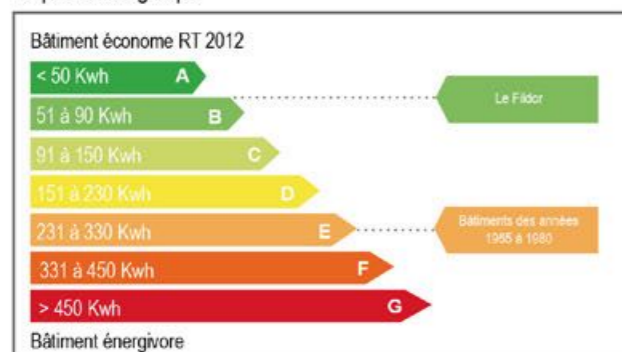
RT 2012* : Chauffage

Les appartements sont chauffés au gaz, par chaudières individuelles, apportant à la fois confort et économies grâce à de hautes performances énergétiques.

Une réduction de plus de 50% (par rapport à la RT 2005) des dépenses énergétiques, à conditions d'usage et climatique identiques.

Une garantie sur la qualité, le confort et la pérennité de votre logement.

Étiquette énergétique



Ci-contre :
Perspective intérieure sur un appartement T3

Salle de bain type



"Les volumes se parent de jolies moulures, d'un parquet en chêne massif et bénéficient d'une belle luminosité"

"Des salles d'eau alliant qualité et design : douche à l'italienne, robinetterie thermostatique, W.C. suspendu et appliques murales"

DES ESPACES MODULABLES



Ensemble menuisé pivotant - Perspective intérieure sur un appartement T3

Les modes de vie changent ainsi que le cycle de vie des ménages. Face à ces évolutions sociétales, il est devenu nécessaire de concevoir des logements adaptables à nos envies, nos besoins ou au nombre de personnes occupant les lieux. La modularité du logement est au cœur des innovations. Des cloisons amovibles permettent ainsi de transformer l'appartement en fonction de l'usage qui est fait du lieu.

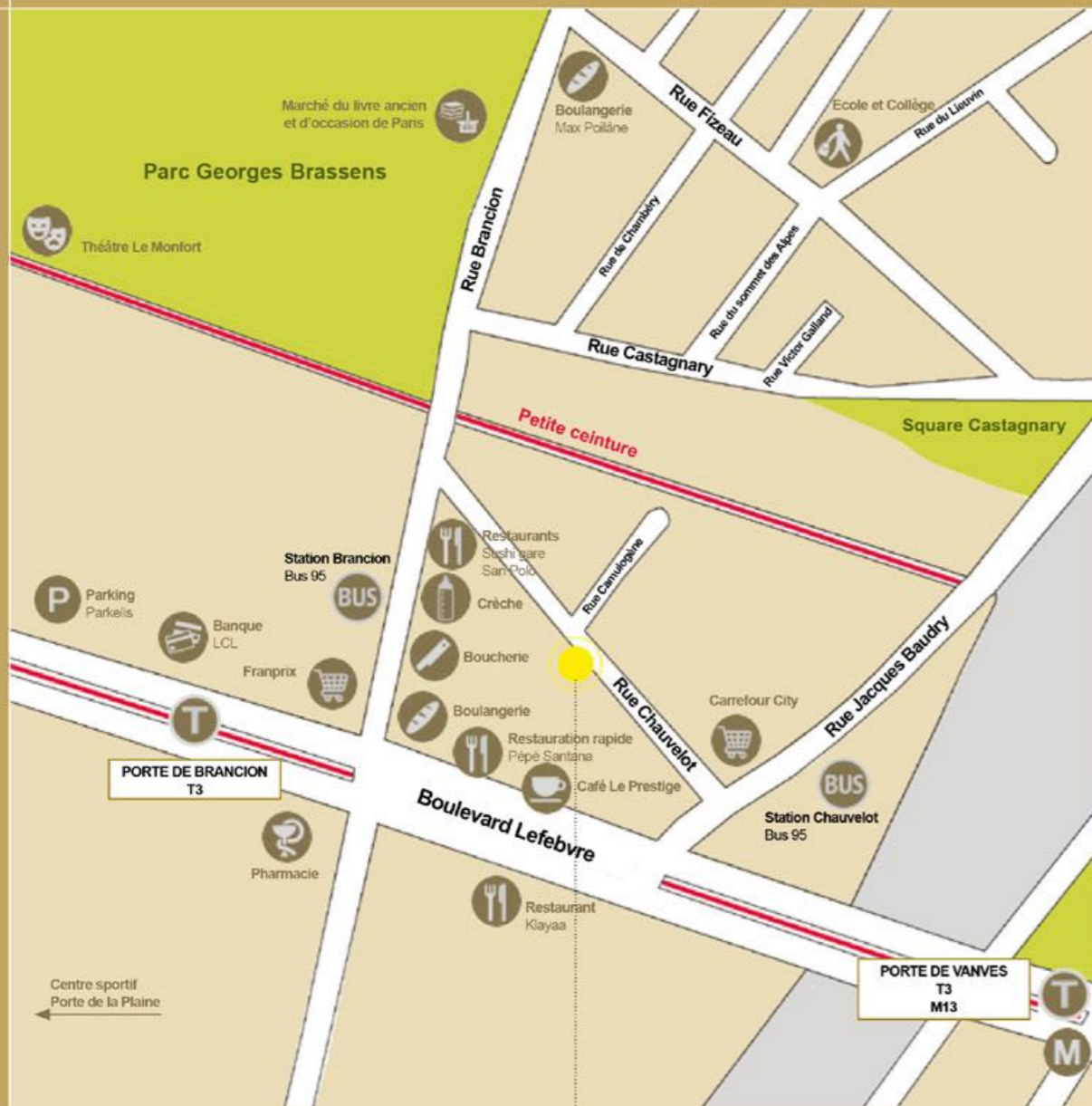


Perspective intérieure sur un appartement duplex - T2



Perspective extérieure sur terrasse





Résidence Le Fildor - 20 rue Chauvelot - 75015 Paris

DES ACCÈS FACILITÉS

EN VOITURE

Accessible par le boulevard Lefebvre (1min), la rue Jacques Baudry (1min), la rue Brancion (2min) et le boulevard périphérique (5 min).

- Parking public
Parking Parkelis, 143, boulevard Lefebvre, 75015 PARIS

EN TRANSPORTS EN COMMUN

- | | | |
|---|--|---|
| <ul style="list-style-type: none"> • Métro
> Station Porte de Vanves, ligne 13
À 350 m soit 5 minutes à pied
> Station Porte de Versailles, ligne 12
À 1.2 km soit 15 minutes à pied | <ul style="list-style-type: none"> • Tramway
> Station Brancion, T3a
À 270 m soit 4 minutes à pied
> Station Porte de Versailles, T2 et T3a
À 1.2 km soit 15 minutes à pied | <ul style="list-style-type: none"> • Bus
> Arrêt Brancion (95)
> Arrêt Porte de Vanves (191, 95, 58, N63)
> Arrêt Brancion / Morillons (89) |
|---|--|---|

MODES DE TRANSPORTS ALTERNATIFS

- Taxis
Station Porte de Versailles, 178 rue de Vaugirard, 75015 PARIS
- Vélos en libre service
Station vélos Brancion, 124 rue Brancion, 75015 PARIS

NOS PARTENAIRES

Pour la conception et la réalisation de chacun de nos programmes nous travaillons en collaboration avec des équipes de professionnels reconnus pour leurs compétences et leur expérience :

- un Cabinet d'Architectes,
- des Bureaux d'Études de structure, d'acoustique, et de thermique,
- un Géomètre Expert,
- un Bureau de Contrôle dont le rôle est de garantir le respect des normes et réglementations en vigueur dans la construction,
- un Maître d'œuvre d'exécution dont la mission est de mener à bien la réalisation dans les délais prévus,
- des Entreprises, spécialistes de leur corps d'état et qualifiées « QUALIBAT », choisies pour leur fiabilité et la qualité de leurs prestations.

Ils sont les garants de la qualité tant esthétique que technique du projet et de sa bonne réalisation.



Architecte : ARTEFAKT
7 rue Pestalozzi
75005 PARIS



Génie climatique : BET FOBIS
10 Avenue de la Croix
Rouge - 84000 AVIGNON



Acoustique : AXELIOS
26 rue Albert Robida
95100 ARGENTEUIL



BET structure : LCV Ingénierie
2 avenue de Corbera
75012 PARIS



Bureau de contrôle/Coordination
SPS : QUALICONSULT
11-12 allée de la Connaissance
77127 LIEUSAIN

OFFICE NOTARIAL DELOUIS

