

LA FABRIQUE
18 rue Chauvelot
Paris 15e

Volet Duplex : 1er niveau duplex	1/2
3 PIECES au 2ème étage	FA07
PIECE DE VIE	25.49 m ²
CUISINE	6.51 m ²
SALLE D'EAU	5.15 m ²
CHAMBRE 1- 1er niveau	10.03 m ²
CHAMBRE 2- 2ème niveau	17.98 m ²
SURFACE TOTALE HABITABLE	65.16 m²

LEGENDE

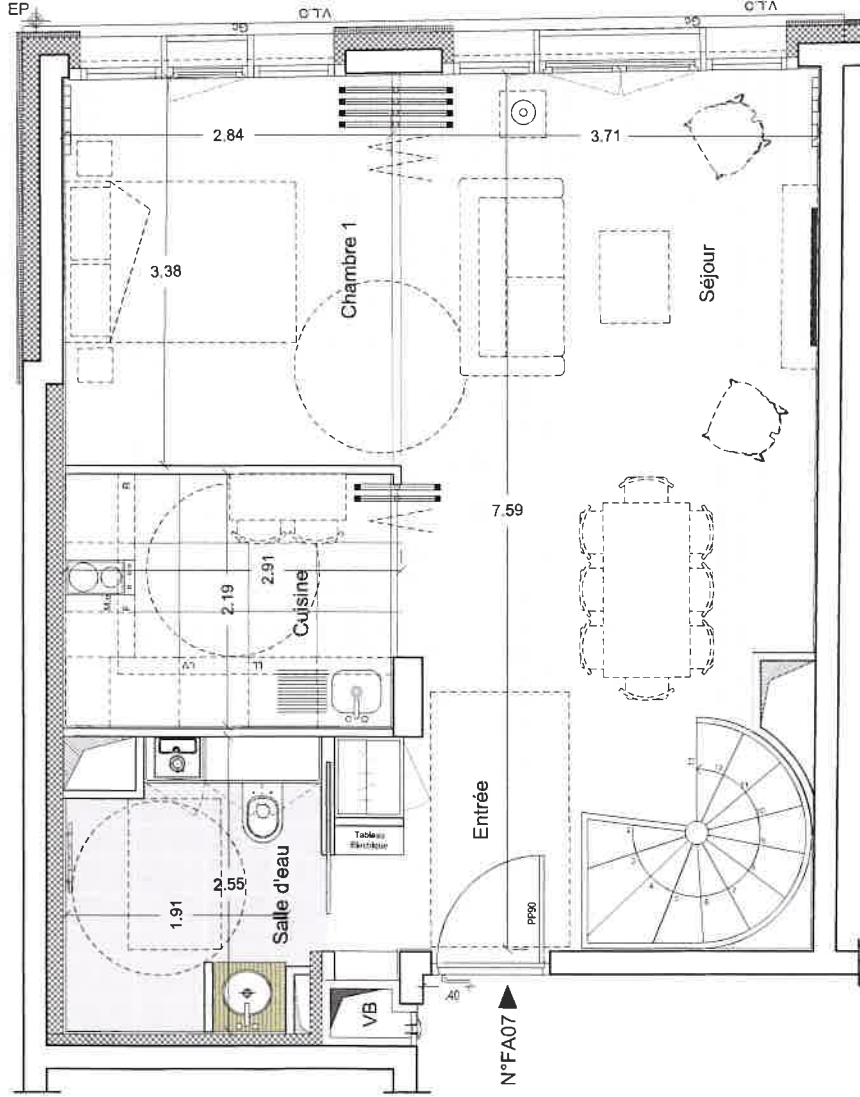
Repérage indicatifs des équipements
 LL : Lave linge F : Four
 LV : Lave vaisselle M.o : Micro-onde
 R : Réfrigérateur ⚡ : Attente allim. LL/LV

Stores
 V.L.O: Volets à lamelles orientables
 Gc : Garde corps

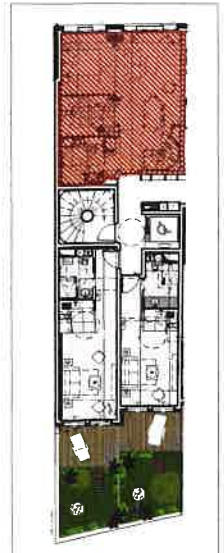
Radiateur
 Séche serviette
 Retombée de poutres
 Ameublement à titre indicatif
 Tableau électrique
 Chaudière

Hauteur sous planché (des pièces principales sans mention particulière) : 2.40m

Echelle 0.5 1m
 Date 16/01/2018
 Indice : 2



DES MODIFICATIONS SONT SUSCEPTIBLES D'ETRE APPORTEES A CE PLAN EN FONCTION DES NECESSITES TECHNIQUES OU REGLEMENTAIRES DE LA REALISATION TANT EN CE QUI CONCERNE LES DIMENSIONS LIBRES, QUE L'EQUIPEMENT. LES SURFACES, LES HAUTEURS SOUS PLAFOND PEUVENT SUBIR UNE REDUCTION DE 3 CM DANS LES DUPLEX. LES HAUTEURS DE SEULS OU D'ALLEGES INDIQUEES SONT APPROXIMATIVES. LES RETOMBÉES, FAUX PLAFONDS, TRAPPES DE VISITE, ANS OU L'EMPLACEMENT DES DESCENTES D'EAUX PLUVIALES DES EQUIPEMENTS SANITAIRES NE SONT PAS TOUS FIGURES OU LE SONT A TITRE INDICATIF. LE NOMBRE, LA TAILLE ET L'EMPLACEMENT DES RADIATEURS SONT DONNES A TITRE INDICATIF. LE MOBILIER EST REPRESENTE A TITRE INDICATIF.

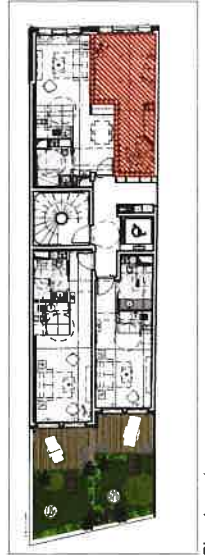
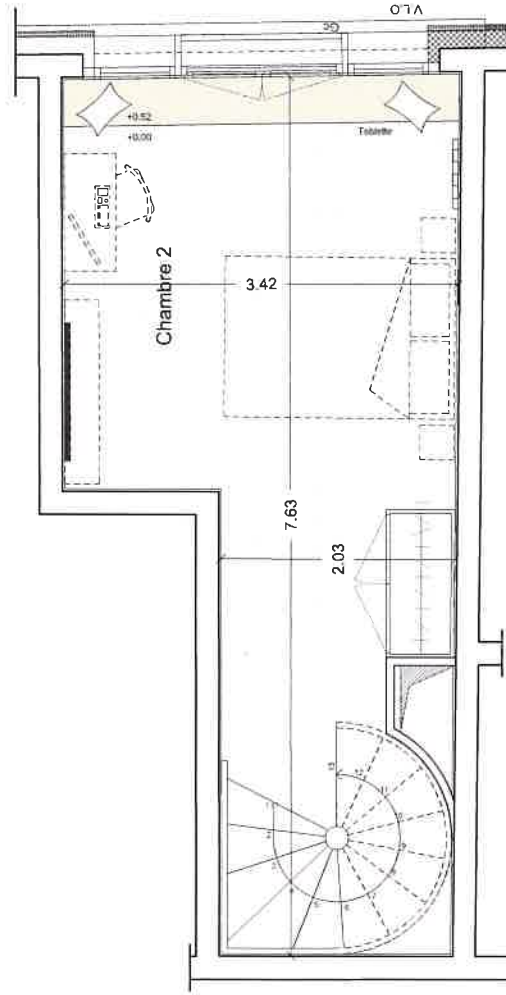


Plan de repérage



LA FABRIQUE
18 rue Chauvelot
Paris 15e

Volet Duplex : 2ème niveau duplex 2/2
3 PIECES FA07
au 1er étage
CHAMBRE 2 17.98 m²



Plan de repérage

LEGENDE

Repérage indicatifs des équipements
 LL : Lave linge F : Four
 LV : Lave vaisselle M.o : Micro-onde
 R : Réfrigérateur ⚡ : Attente alim. LL/LV

Stores
 V.L.O. : Volets à lamelles orientables
 Gc : Garde corps

Radiateur
 Sèche serviette
 Retombée de poutres
 Ameublement à titre indicatif
 Tableau électrique
 Chaudière

Hauteur sous plafond des pièces principales sur/mention particulière : 2.20m

Echelle 0,5 1m
 Date 16/01/2018
 Indice : 2

DES MODIFICATIONS SONT SUSCEPTIBLES D'ETRE APPORTEES A CE PLAN EN FONCTION DES NECESSITES TECHNIQUES OU REGLEMENTAIRES DE LA REALISATION TANT EN CE QUI CONCERNE LES DIMENSIONS LIBRES, QUE L'EQUIPEMENT, LES SURFACES, LES HAUTEURS SOUS PLAFOND REQUIVANT SUBIR UNE REDUCTION DE 5 CM DANS LES DUPLEX. LES HAUTEURS DE SEUILS OU D'ALLEGES INDIQUEES SONT APPROXIMATIVES. LES RETOMBES, FAUX PLAFONDS, TRAPPES DE VISITE, ANSIS QUE L'EMPLACEMENT DES DESCENTES D'EAUX PLUVIALES, DES EQUIPEMENTS SANITAIRES NE SONT PAS TOUS FIGURES OU LE SONT A TITRE INDICATIF. LE NOMBRE, LA TAILLE ET L'EMPLACEMENT DES RADIATEURS SONT DONNES A TITRE INDICATIF. LE MOBILIER EST REPRESENTE A TITRE INDICATIF.

