

Plan de repérage

DES MODIFICATIONS SONT SUSCEPTIBLES D'ÊTRE APPORTÉES A CE PLAN EN FONCTION DES BESOINS TECHNIQUES OU REGLEMENTAIRES DE LA REALISATION TANT EN CE QUI CONCERNE LES DIMENSIONS, LIBRES, QUE L'EQUIPEMENT, LES SURFACES, LES HAUTEURS SANS PLAFOND PEUVENT SUBIR UNE REDUCTION DE 5 CM DANS LES DUPLIX, LES HAUTEURS DE SEULS OU D'ALLEGES INDIVIDUELS SONT APPROXIMATIVES, LES RETOMBES, FAUX PLAFONDS, TRAPPES DE VISITE, AINSI QUE L'EMPLACEMENT DES DESCENTES DEUX PLUVIALES, DES EQUIPEMENTS SANITAIRES NE SONT PAS TOUS FIGURES OU LE SONT A TITRE INDICATIF, LE NOMBRE, LA TAILLE ET L'EMPLACEMENT DES RADIATEURS SONT DONNES A TITRE INDICATIF, LE MOBILIER EST REPRESENTE A TITRE INDICATIF.



LA FABRIQUE
18 rue Chauvelot
Paris 15e

Volet Duplex : 1er niveau duplex 1/3
2 PIECES FA18
au 5ème étage

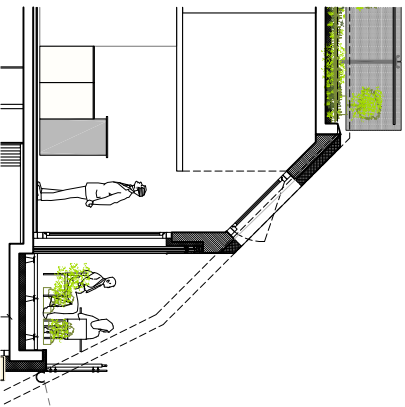
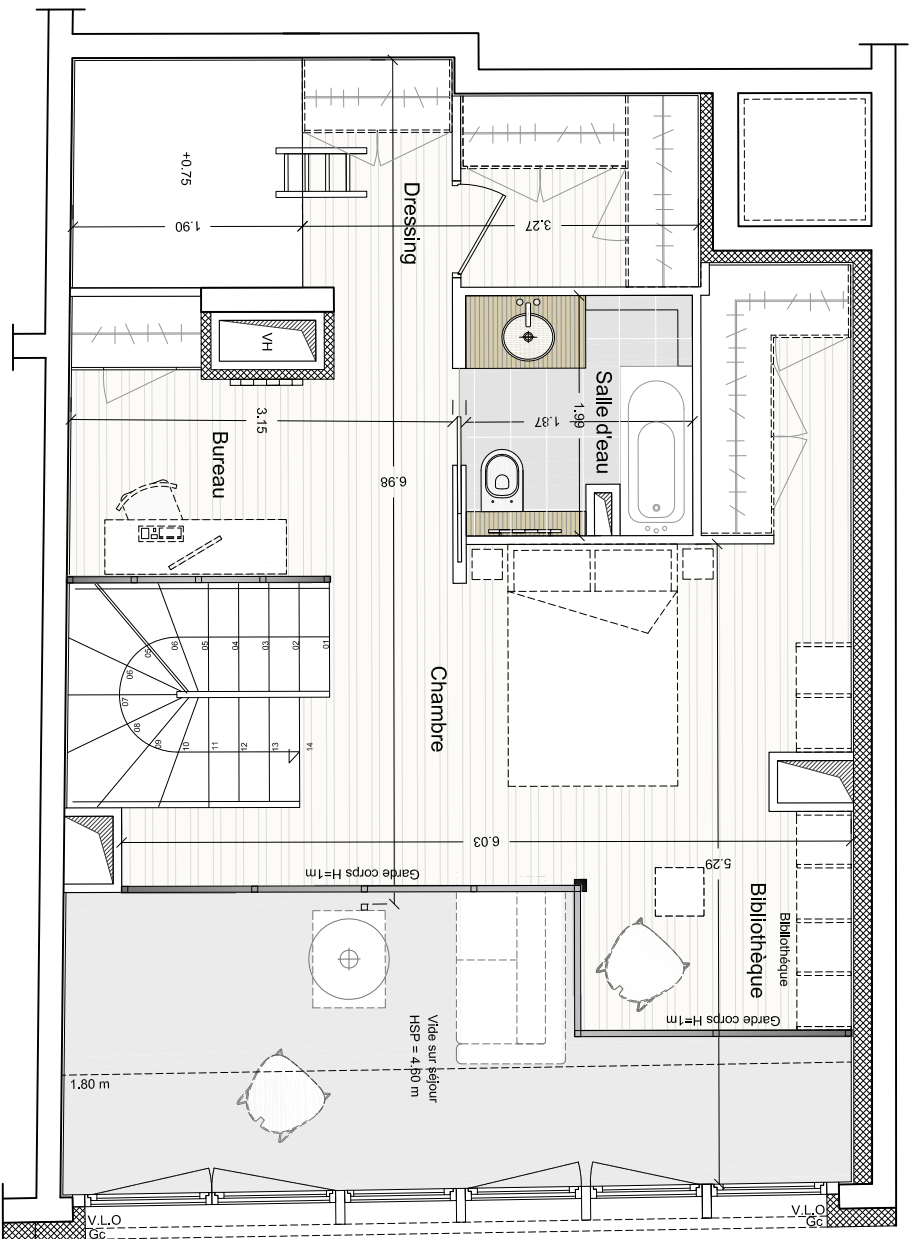
SEJOUR	18,72 m²
CUISINE	6,95 m²
SALLE DEAU 1	5,15 m²
CHAMBRE - 2ème niveau	21,14 m²
BUREAU	4,31 m²
DRESSING	5,60 m²
SALLE DEAU 2 - 2ème niveau	3,67 m²
SURFACE TOTALE HABITABLE	65,54 m²
TERRASSE R+5	14,73 m²
TERRASSE EN TOITURE	19,94 m²
JARDIN EN TOITURE	15,16 m²

LEGENDE

- Repérage indicatifs des équipements
 LL : Lave linge F : Four
 LV : Lave vaisselle M.o : Micro-onde
 R : Réfrigérateur ⌀ : Attente alim. LLL/LV
 Stores
 V.P : Volets Persiennes
 V.L.O : Volets à lamelles orientables
 Gc : Garde corps

- Radiateur
 Séche serviette
 Retombée de poutres
 Amueblement à titre indicatif
 Tableau électrique
 Chaudière

Hauteur sous plafond séjour sous vide : 4,85m
 Hauteur sous mezzanine des pièces principales sauf mention particulière : 2,40m
 Echelle 0 0,5 1m Date 16/01/2018 Indice : 2



DES MODIFICATIONS SONT SUSCEPTIBLES D'ÊTRE APPORTÉES À CE PLAN EN FONCTION DES BESOINS TECHNIQUES OU RÉGLEMENTAIRES DE LA RÉALISATION TANT EN CE QUI CONCERNE LES DIMENSIONS LIBRES, QUE L'ÉQUIPEMENT, LES SURFACES, LES HAUTEURS SOUS PLAFOND PEUVENT SUBIR UNE RÉDUCTION DE 3 CM DANS LES DUPLEX, LES HAUTEURS DE SEULS OU DALLAGES INDICUÉS SONT APPROXIMATIVES, LES RETOMBÉES, FAUX PLAFONDS, TRAPPES DE VISITE, ANSI QU'É L'EMPLACEMENT DES DESCENTES D'EAUX PLUVIALES, DES ÉQUIPEMENTS SANITAIRES NE SONT PAS TOUS FIGURÉS OU LE SONT À TITRE INDICATIF, LE NOMBRE, LA TAILLE ET L'EMPLACEMENT DES RADIATEURS SONT DONNÉS À TITRE INDICATIF, LE MOBILIER EST REPRÉSENTÉ À TITRE INDICATIF.



LA FABRIQUE
18 rue Chauvelot
Paris 15e

Volet Duplex : 2ème niveau duplex 2/3
2 PIÈCES FA18
au 5ème étage mezzanine

CHAMBRE - 2ème niveau	21,14 m ²
BUREAU	4,31 m ²
DRESSING	5,60 m ²
SALLE DEAU 2	3,67 m ²

LEGENDE

Repérage indicatifs des équipements
L.L. : Lave linge F : Four
L.V. : Lave vaisselle M.o. : Micro-onde
R : Réfrigérateur ϕ : Attente alim. L/L/V

Stores

V.L.O. : Volets à lamelles orientables
Gc : Garde corps

- Radiateur
- Séche serviette
- Retombée de poutres
- Amueblement à titre indicatif
- Tableau électrique
- Chaudière

Hauteur sous plafond séjour sous vide : 4,60m

Hauteur mezzanine des pièces principales sans mention particulière : 2,20m

Echelle	Date	Indice : 2
0 0,5 1m	16/01/2018	