

Plan de repérage

DES MODIFICATIONS SONT SUSCEPTIBLES D'ETRE APPORTEES A CE PLAN EN FONCTION DES NECESSITES TECHNIQUES OU REGLEMENTAIRES DE LA REALISATION TANT EN CE QUI CONCERNE LES DIMENSIONS LIBRES, QUE L'EQUIPEMENT. LES SURFACES, LES HAUTEURS SONS PLAFOND PEUVENT SUBIR UNE REDUCTION DE 3 CM DANS LES DUPLEX. LES HAUTEURS DE SEULS OU D'ALLEGES INDOUEES SONT APPROXIMATIVES. LES RETOMBES, FAUX PLAFONDS, TRAPPES DE VISITE, ANSI QUE L'EMPLACEMENT DES DESCENTES D'EAUX PLUVIALES, DES EQUIPEMENTS SANITAIRES NE SONT PAS TOUTS FIGURES OU LE SONT A TITRE INDICATIF. LE NOMBRE, LA TAILLE ET L'EMPLACEMENT DES RADIAEURS SONT DONNES A TITRE INDICATIF. LE MOBILIER EST REPRESENTE A TITRE INDICATIF.



LA FABRIQUE
18 rue Chauvelot
Paris 15e

Volet Duplex : 1er niveau duplex 1/3
4 PIECES FA19
au 5ème étage

PIECE DE VIE	24.05 m ²
SALLE D'EAU	5.94 m ²
CHAMBRE 1 - 1er niveau	13.30 m ²
CHAMBRE 2 - 2ème niveau	13.47 m ²
CHAMBRE 3 - 2ème niveau	10.41 m ²
SALLE D'EAU 2	3.26 m ²
DEGAGEMENT	2.77 m ²
DRESSING	2.19 m ²
SURFACE TOTALE HABITABLE	75.39 m²

TERRASSE R+5	12.37 m ²
TERRASSE EN TOITURE	22.15 m ²
JARDIN EN TOITURE	25.42 m ²

LEGENDE

Repérage indicatifs des équipements

LL : Lave linge F : Four
LV : Lave vaisselle M.o : Micro-onde
R : Réfrigérateur Φ Attente alim. L.L.

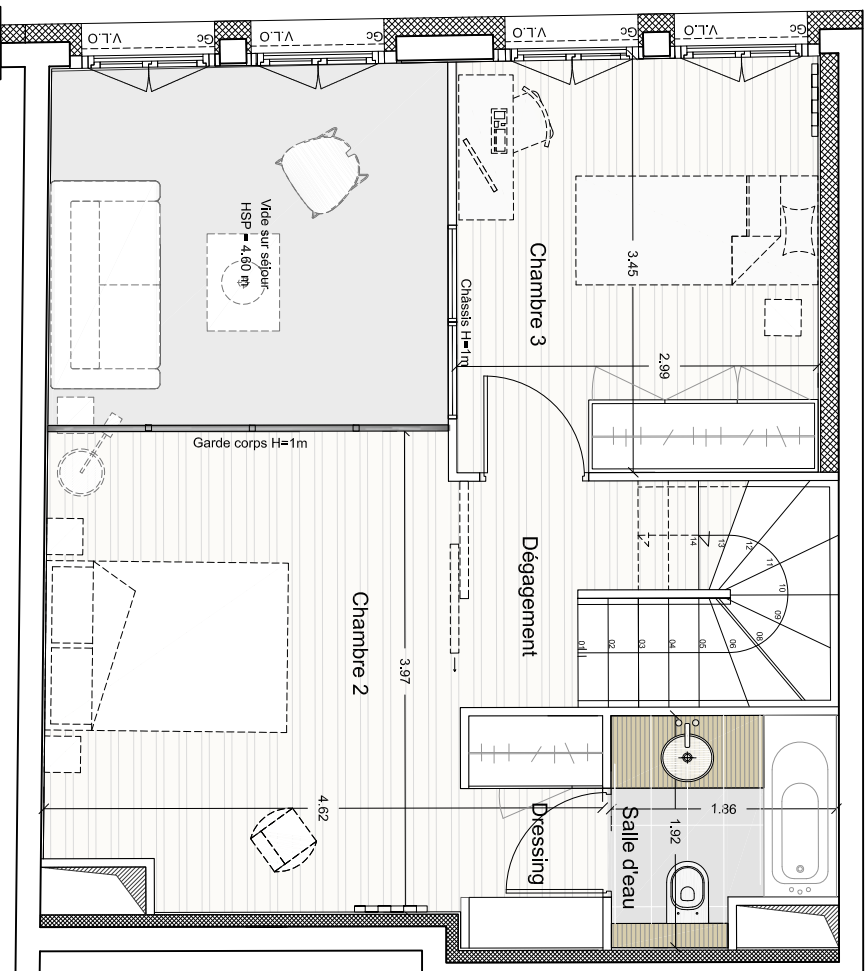
Stores

V.P. : Volets Persiennes
V.L.O. : Volets à lamelles orientables
Gc : Garde corps

	Radiateur
	Sèche serviette
	Retombée de poutres
	Aménagement à titre indicatif
	Tableau électrique
	Chaudière

Hauteur sous plafond séjour sous vide : 4.65m
Hauteur sous mezzanine des pièces principales sans mention particulière : 2.40m

Echelle	Date	Indice : 2
0 0.5 1m	21/07/2017	



Volet Duplex : 2ème niveau duplex 2/3

4 PIECES FA19
au 5ème étage MEZZANINE

CHAMBRE 2 - 2ème niveau	13.47 m ²
CHAMBRE 3 - 3ème niveau	10.41 m ²
SALLE D'EAU 2	3.26 m ²
DEGAGEMENT	2.77 m ²
DRESSING	2.19 m ²

LEGENDE

Repérage Indicateurs des équipements
LL : Lave linge F : Four
LV : Lave vaisselle M.o. : Micro-onde
R : Réfrigérateur Φ Attente allim. LLLV

Stores

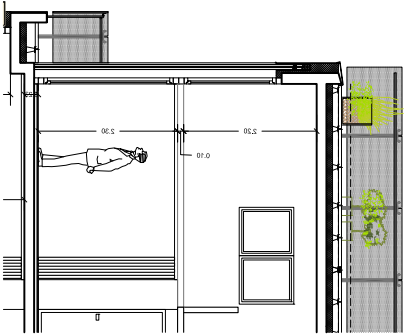
V.L.O. : Volets à lamelles orientables
Gc : Garde corps

Radiateur
Sèche serviette
Retombée de poutres
Annulement à titre indicatif
Tableau électrique
Chaudière

Hauteur sous plafond séjour sous vide : 4.85m

Hauteur mezzanine des pièces principales sur mention particulière : 2.20m

Echelle 0 0.5 1m Date 16/01/2018 Indice : 2



DES MODIFICATIONS SONT SUSCEPTIBLES D'ETRE APPORTEES A CE PLAN EN FONCTION DES NECESSITES TECHNIQUES OU REGULAMENTAIRES DE LA REALISATION TANT EN CE QUI CONCERNE LES DIMENSIONS, LIBRES, QUE L'EQUIPEMENT, LES SURFACES, LES HAUTEURS SOUTS PLAFOND PEUVENT SUBIR UNE REDUCTION DE 5 CM DANS LES DUPLEX, LES HAUTEURS DE SEULS OU D'ALLEGES INDIVIDUES SONT APPROXIMATIVES, LES RETOMBES, FAUX PLAFONDS, TRAPPES DE VISITE, ANSIS OUE L'EMPLACEMENT DES DESCENTES D'EAUX PLUVIALES, DES EQUIPEMENTS SANITAIRES NE SONT PAS TOUTS FIGURES OU LE SONT A TITRE INDICATIF, LE NOMBRE, LA TAILLE ET L'EMPLACEMENT DES RADIATEURS SONT DONNES A TITRE INDICATIF, LE MOBILIER EST REPRESENTE A TITRE INDICATIF.