

STUDIO au 1er étage	F102
ENTREE	4.28 m ²
PIECE DE VIE	20.91 m ²
CUISINE	4.96 m ²
SALLE D'EAU	5.51 m ²
SURFACE TOTALE HABITABLE	35.66 m²

LEGENDE

Représentation des équipements

LL : Lave linge F : Four

LV : Lave vaisselle M.o : Micro-onde

R : Réfrigérateur ⌀ : Attente alim. LL/LV

Stores

V.P : Volets Persiennes

V.L.O : Volets à lamelles orientables

Gc : Garde corps

▬ Radiateur

▬ Séche serviette

--- Retombée de poutres

--- Ameublement à titre indicatif

▬ Tableau électrique

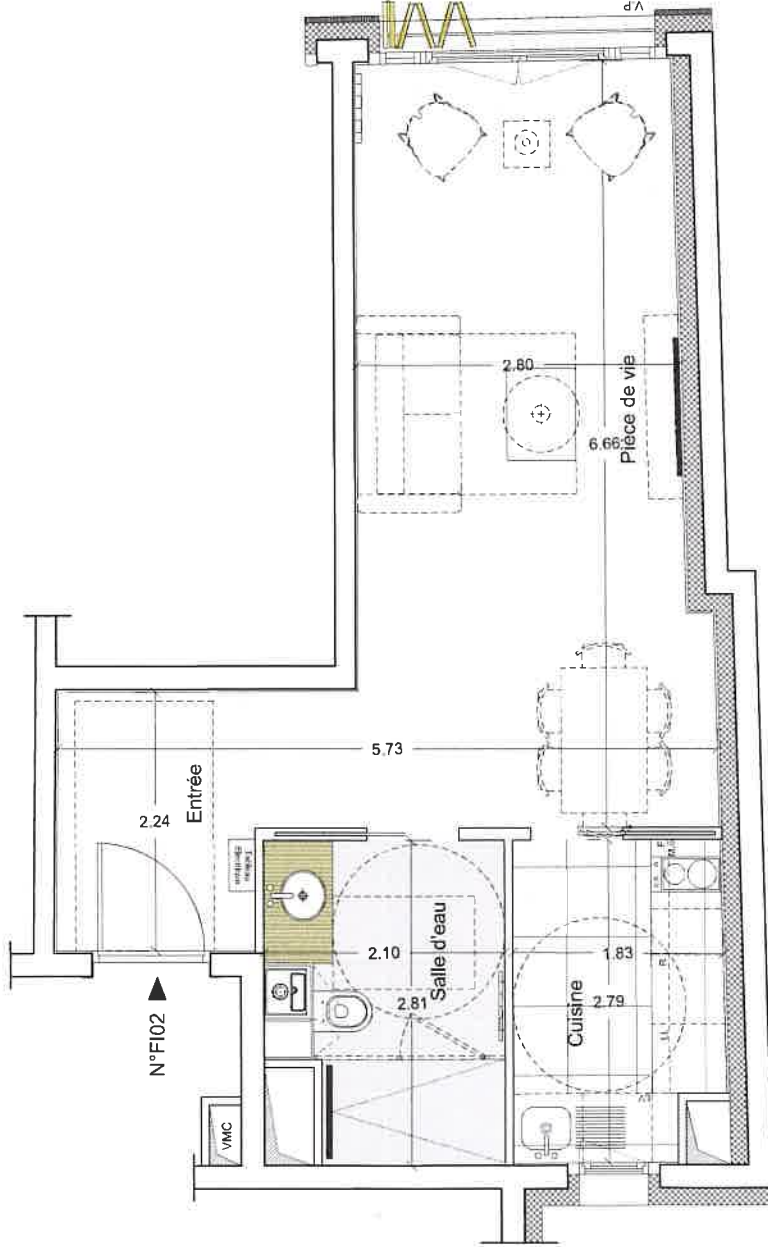
▬ Chaudière

Hauteur sous plafond des pièces principales sans mention particulière : 2.52m

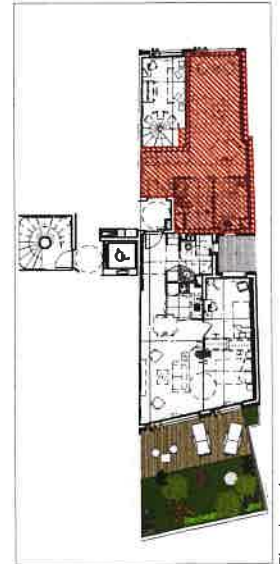
Echelle 0,5 1m

Date 16/01/2018

Indices : 2



DES MODIFICATIONS SONT SUSCEPTIBLES D'ÊTRE APPORTÉES À CE PLAN EN FONCTION DES NECESSITES TECHNIQUES OU REGLEMENTAIRES DE LA REALISATION TANT EN CE QUI CONCERNE LES DIMENSIONS LIBRES, QUE L'EQUIPEMENT, LES SURFACES, LES HAUTEURS SOUS PLAFOND PEUVENT SUBIR UNE REDUCTION DE 5 CM DANS LES DUPLEX. LES HAUTEURS DE SEUILS OU D'ALLEGES INDIQUEES SONT APPROXIMATIVES. LES RETOMBÉES, FAUX PLAFONDS, TRAPPES DE VISITE, AINSI QUE L'EMPLACEMENT DES DESCENTES D'EAUX PLOUVIALES, DES EQUIPEMENTS SANITAIRES NE SONT PAS TOUS FIGURÉS OÙ LE SONT À TITRE INDICATIF LE NOMBRE, LA TAILLE ET L'EMPLACEMENT DES RADIATEURS SONT DONNÉS À TITRE INDICATIF. LE MOBILIER EST REPRÉSENTÉ À TITRE INDICATIF.



Plan de repérage