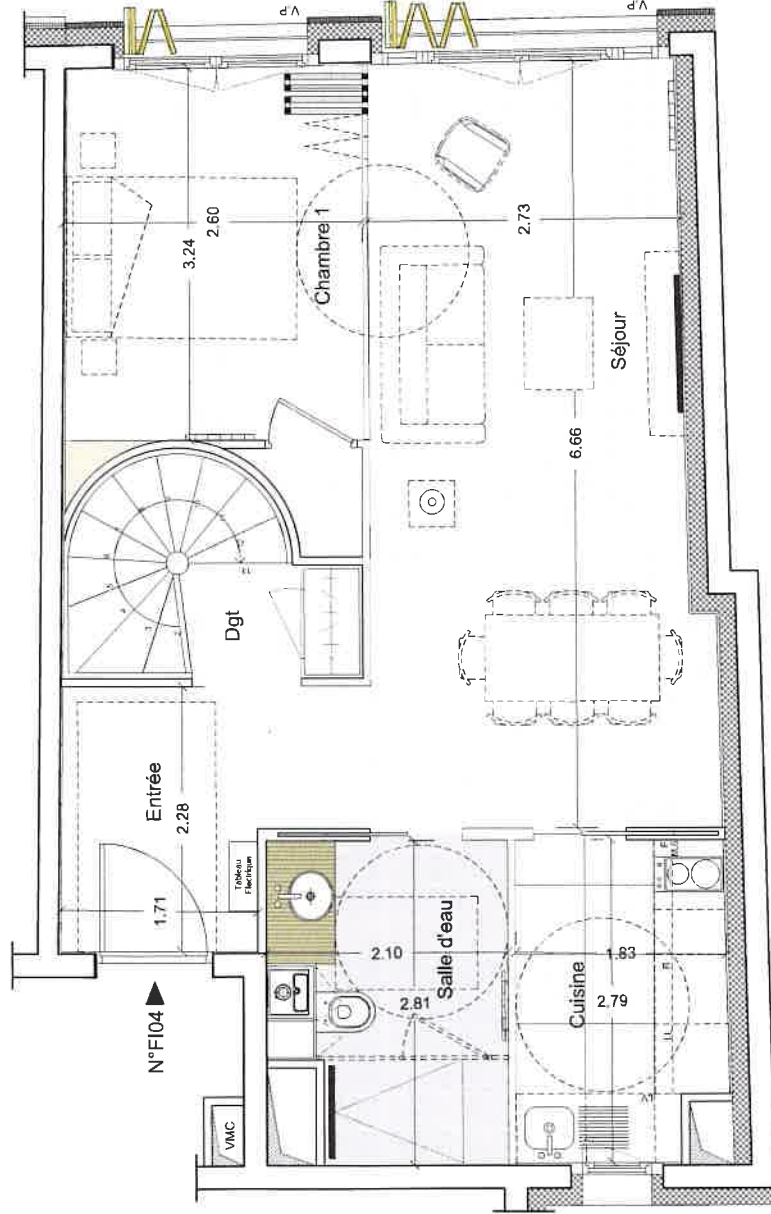


LE FILDOR

20 rue Chauvelot
Paris 15e



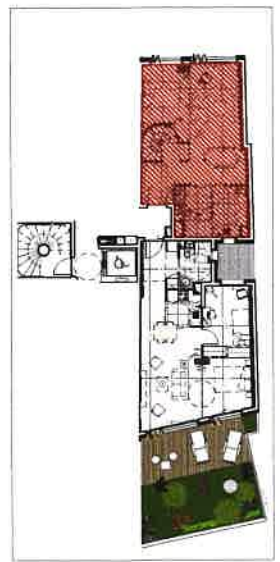
Volet Duplex : 1er niveau duplex	1/2
3 PIECES	F104
au 2ème étage	
ENTREE	3.96 m ²
SEJOUR	20.26 m ²
CUISINE	4.96 m ²
SALLE D'EAU	5.51 m ²
DEGAGEMENT	1.62 m ²
CHAMBRE 1 - 1er niveau	9.62 m ²
CHAMBRE 2 - 2ème niveau	9.37 m ²
SURFACE TOTALE HABITABLE	55.30 m²

LEGENDE

- Repérage indicatifs des équipements
 LL : Lave linge F : Four
 LV : Lave vaisselle M.o : Micro-onde
 R : Réfrigérateur ⚡ : Attente allim. LL/LV
- Stores
 V.P. : Volets Persiennes
 V.L.O. : Volets à lamelles orientables
 Gc : Garde corps
- Radiateur
 Séche serviette
 Retombée de poutres
 Ameublement à titre indicatif
 Tableau électrique
 Chaudière

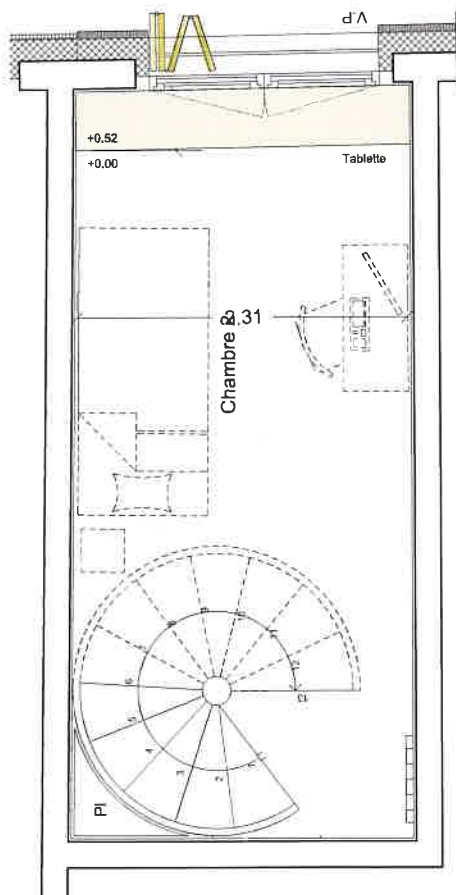
Echelle	0 0.5 1m	Date	16/01/2018	Indice : 2
---------	----------	------	------------	------------

DES MODIFICATIONS SONT SUSCEPTIBLES D'ÊTRE APPORTÉES À CE PLAN EN FONCTION DES NECESSITES TECHNIQUES OU REGLEMENTAIRES DE LA REALISATION TANT EN CE QUI CONCERNE LES DIMENSIONS LIBRES, QUE L'EQUIPEMENT, LES SURFACES, LES HAUTEURS, LES HAUTEURS SOUS PLAFOND PEUVENT SUBIR UNE REDUCTION DE 5 CM DANS LES DUPLEX, LES HAUTEURS DE SEJOURS OU D'ALLÉES, INDIQUÉES SONT APPROXIMATIVES. LES RETOMBÉES, FAUX PLAFONDS, TRAPPES DE VISITE, AINSI QUE L'EMPLACEMENT DES DESCENTES D'EAUX PLUVIALES, DES EQUIPEMENTS SANITAIRES NE SONT PAS TOUS FIGURÉS OU ILS SONT A TITRE INDICATIF. LE NOMBRE, LA TAILLE ET L'EMPLACEMENT DES RADIATEURS SONT DONNÉS A TITRE INDICATIF. LE MOBILIER EST REPRESENTÉ A TITRE INDICATIF.



Plan de repérage

Volet Duplex : 2ème niveau duplex	2/2
3 PIECES	F104
au 1er étage	
CHAMBRE 2	9.37 m²



LEGENDE

Repérage indicatifs des équipements
 LL : Lave linge F : Four
 LV : Lave vaisselle M.o : Micro-onde
 R : Réfrigérateur ⚡ : Attente allim. LL/LV

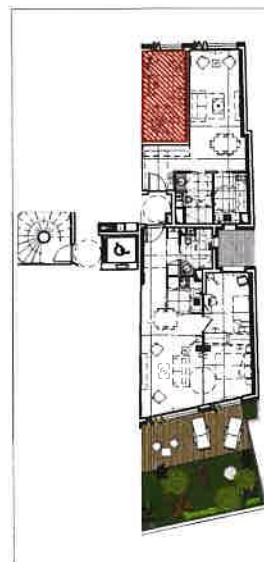
Stores
 V.P: Volets Persiennes
 V.L.O: Volets à lamelles orientables
 Gc : Garde corps

Radiateur
 Séche serviette
 Retombée de poutres
 Ameublement à titre indicatif
 Tableau électrique
 Chaudière

Hauteur sous-plafond des pièces principales sans mention particulière : 2.20m

Echelle 0 0.5 1m
 Date 16/01/2018
 Indice : 2

DES MODIFICATIONS SONT SUSCEPTIBLES D'ÊTRE APPORTÉES À CE PLAN EN FONCTION DES BESOINS TECHNIQUES OU RÉGLEMENTAIRES DE LA RÉALISATION TANT EN CE QUI CONCERNE LES DIMENSIONS LIBRES, QUE L'ÉQUIPEMENT, LES SURFACES, LES HAUTEURS SOUS PLAFOND PEUVENT SUBIR UNE RÉDUCTION DE 5 CM DANS LES DUPLEX, LES HAUTEURS DE SEUILS OU D'ALLEGES INDICÉES SONT APPROXIMATIVES, LES RETOMBÉES, FAUX PLAFONDS, TRAPPES DE VISITE, AINSI QUE L'EMPLACEMENT DES DESCENTES D'EAUX PLUVIALES, DES ÉQUIPEMENTS SANITAIRES NE SONT PAS TOUS FIGURÉS OU LE SONT À TITRE INDICATIF, LE NOMBRE, LA TAILLE ET L'EMPLACEMENT DES RADIATEURS SONT DONNÉS À TITRE INDICATIF, LE MOBILIER EST REPRÉSENTÉ À TITRE INDICATIF.



Plan de repérage

