

<b>2 PIECES</b>	<b>F106</b>
<b>au 3ème étage</b>	
ENTREE	4.41 m <sup>2</sup>
SEJOUR	21.54 m <sup>2</sup>
CUISINE/KITCHENETTE	4.96 m <sup>2</sup>
SALLE D'EAU	5.51 m <sup>2</sup>
CHAMBRE	11.61 m <sup>2</sup>
<b>SURFACE TOTALE HABITABLE</b>	<b>48.03 m<sup>2</sup></b>

**LEGENDE**

Repérage indicatifs des équipements  
 LL : Lave linge F : Four  
 LV : Lave vaisselle M.O : Micro-onde  
 R : Réfrigérateur ⚡ : Attente alim. LL/LV

Stores  
 V.P : Volets Persiennes  
 V.L.O : Volets à lamelles orientables  
 Gc : Garde corps

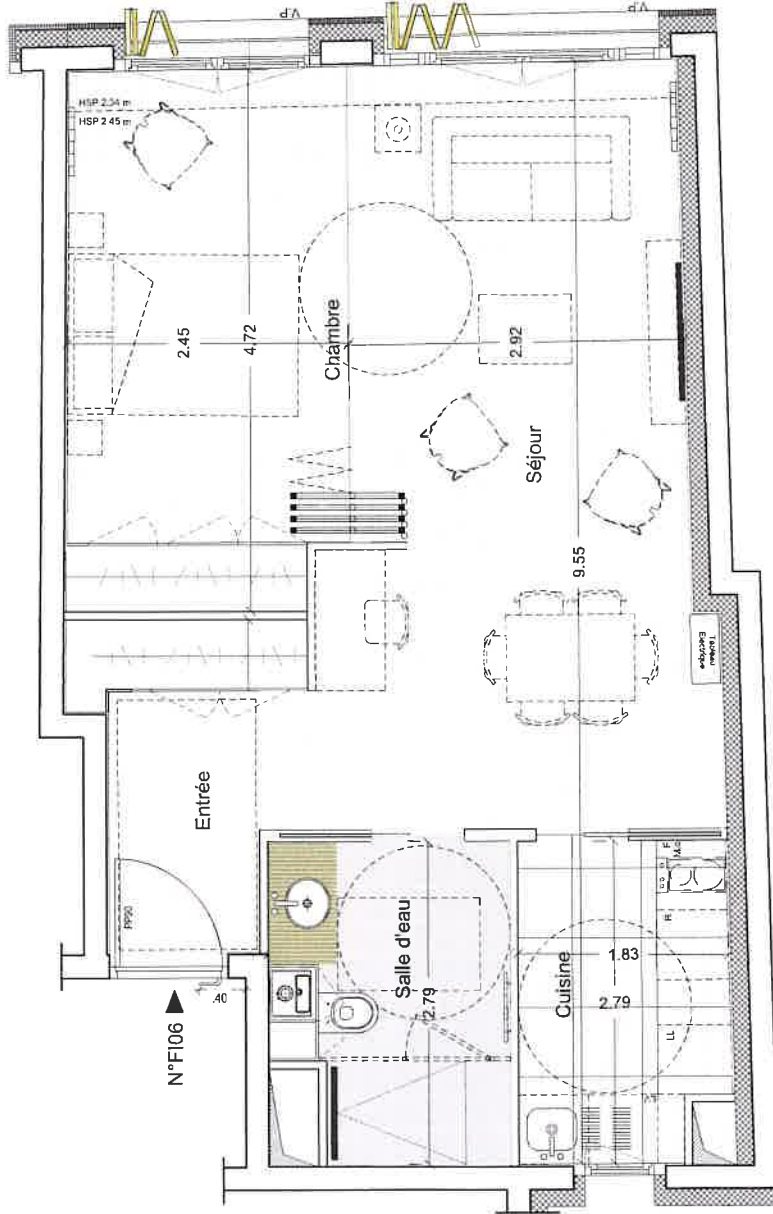
Radiateur  
 Séche serviette  
 Retombée de poutres  
 Ameublement à titre indicatif  
 Tableau électrique  
 Chaudière

Hauteur sous plafond des pièces principales sur mention particulière: 2.40m

Echelle 0 0.5 1m

Date 16/01/2018

Indice : 2



DES MODIFICATIONS SONT SUSCEPTIBLES D'ÊTRE APPORTÉES À CE PLAN EN FONCTION DES NECESSITES TECHNIQUES OU RÉGLEMENTAIRES DE LA RÉALISATION TANT EN CE QUI CONCERNE LES DIMENSIONS LIBRES, QUE L'ÉQUIPEMENT, LES SURFACES, LES HAUTEURS SOUS PLAFOND PEUVENT SUBIR UNE RÉDUCTION DE 5 CM DANS LES DUPLEX. LES HAUTEURS DE SEUILS OU D'ALLEGES INDICUÉES SONT APPROXIMATIVES. LES RETOMBÉES, FAUX PLAFONDS, TRAPPES DE VISITE, AINSI QUE L'EMPLACEMENT DES DESCENTES D'EAUX PLUVIALES, DES ÉQUIPEMENTS SANITAIRES NE SONT PAS TOUS FIGURÉS OU LE SONT À TITRE INDICATIF. LE NOMBRE, LA TAILLE ET L'EMPLACEMENT DES RADIATEURS SONT DONNÉS À TITRE INDICATIF. LE MOBILIER EST REPRÉSENTÉ À TITRE INDICATIF.

