

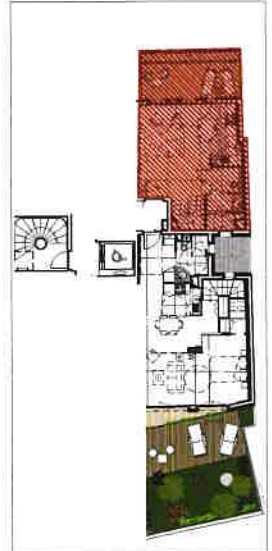
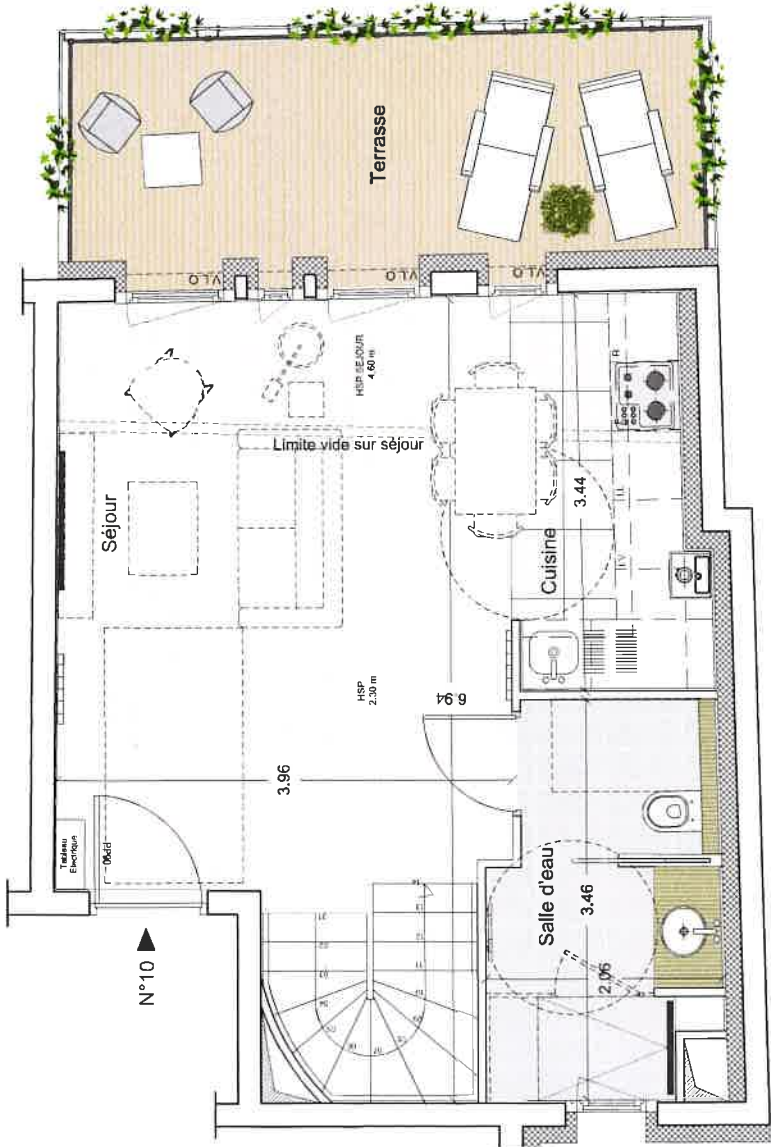
Volet Duplex : 1er niveau duplex	1/3
3 PIECES au 5ème étage	F110
PIECE DE VIE	26.73 m ²
SALLE D'EAU	6.36 m ²
CHAMBRE 1 - 2ème niveau	11.49 m ²
CHAMBRE 2 - 2ème niveau	12.50 m ²
SALLE D'EAU	3.42 m ²
DEGAGEMENT	2.09 m ²
SURFACE TOTALE HABITABLE	62.59 m²
TERRASSE R+5	11.12 m²
TERRASSE EN TOITURE	11.34 m²
JARDIN EN TOITURE	9.19 m²

LEGENDE

- Repérage indicatifs des équipements
 LL : Lave linge F : Four
 LV : Lave vaisselle M.o : Micro-onde
 R : Réfrigérateur ⚡ : Atterite alim. LL/LV
 Stores
 V.P. : Volets Persiennes
 V.L.O. : Volets à lamelles orientables
 Gc : Garde corps
- Radiateur
 Séche serviette
 Retombée de poutres
 Ameublement à titre indicatif
 Tableau électrique
 Chaudière

Hauteur sous plafond séjour sous vds : 4,85m
 Hauteur sous plafond dans pièces principales sans meublement particulier : 2,40m

Échelle	0,5	1m
Date	16/01/2018	
Indice	: 2	



Plan de repérage

DES MODIFICATIONS SONT SUSCEPTIBLES D'ÊTRE APPORTÉES À CE PLAN EN FONCTION DES BESOINS TECHNIQUES OU RÉGLEMENTAIRES DE LA RÉALISATION TANT EN CE QUI CONCERNE LES DIMENSIONS LIBRES, QUE L'ÉQUIPEMENT, LES SURFACES, LES HAUTEURS SOUS PLAFOND PEUVENT SUBIR UNE RÉDUCTION DE 5 CM DANS LES DUPLEX. LES HAUTEURS DE SEUILS OU D'ALLÉES INDICUÉES SONT APPROXIMATIVES. LES RETOMBÉES, FAUX PLAFONDS, TRAPPES DE VISITE, AINSI QUE L'EMPLACEMENT DES DESCENTES D'EAUX PLUVIALES, DES ÉQUIPEMENTS SANITAIRES NE SONT PAS TOUS FIGURÉS OU LE SONT À TITRE INDICATIF. LE NOMBRE, LA TAILLE ET L'EMPLACEMENT DES RADIATEURS SONT DONNÉS À TITRE INDICATIF. LE MOBILIER EST REPRÉSENTÉ À TITRE INDICATIF.



Volet Duplex : 2ème niveau duplex	2/3
3 PIECES	F110
au 5ème étage mezzanine	
CHAMBRE 1 - 2ème niveau	11.49 m ²
CHAMBRE 2 - 2ème niveau	12.50 m ²
SALLE D'EAU	3.42 m ²
DEGAGEMENT	2.09 m ²

LEGENDE

Reperage indicatifs des équipements

LL : Lave linge F : Four
 LV : Lave vaisselle M.o : Micro-onde
 R : Réfrigérateur ↻ Allente allim. LL/LV

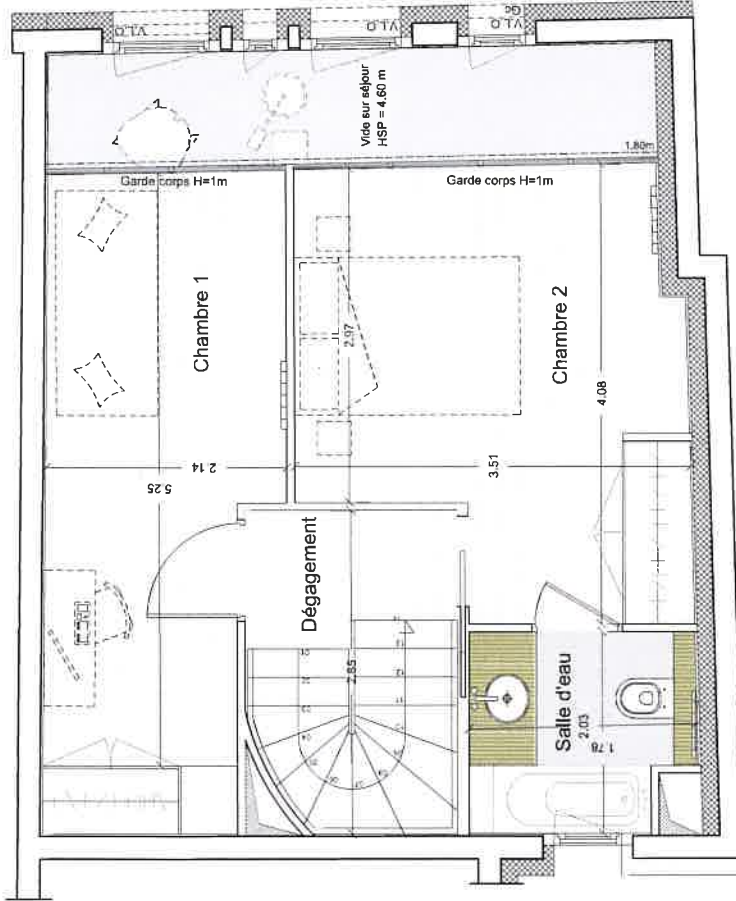
Stores
 V.P : Volets Parisiennes
 V.L.O : Volets à lamelles orientables
 Gc : Garde corps

□ Radiateur
 — Séche serviette
 — Retombée de poutres
 — Ameublement à titre indicatif
 □ Tableau électrique
 □ Chaudière

Hauteur sous plafond séjour sous-vide : 4.85m
 Hauteur mezzanine des pièces principales sans mention particulière : 2.30m

Echelle
 0 0,5 1m

Date 16/01/2018
 Indice : 2



DES MODIFICATIONS SONT SUSCEPTIBLES D'ETRE APPORTEES A CE PLAN EN FONCTION DES NECESSITES TECHNIQUES OU REGLEMENTAIRES DE LA REALISATION TANT EN CE QUI CONCERNE LES DIMENSIONS LIBRES, QUE L'EQUIPEMENT, LES SURFACES, LES HAUTEURS SANS PLAFOND PEUVENT SUBIR UNE REDUCTION DE 5 CM DANS LES DUPLEX. LES HAUTEURS DE SEUILS OU D'ALLEGES INDIQUEES SONT APPROXIMATIVES. LES RETOMBES, FAUX PLAFONDS, TRAPPEES DE VISITE, ANSI QUE L'EMPLACEMENT DES DESCENTES D'EAUX PLUVIALES, DES EQUIPEMENTS SANITAIRES NE SONT PAS TOUS FIGURES OU LE SONT A TITRE INDICATIF. LE NOMBRE, LA TAILLE ET L'EMPLACEMENT DES RADIATEURS SONT DONNES A TITRE INDICATIF. LE MOBILIER EST REPRESENTE A TITRE INDICATIF.

