

LE FILDOR

20 rue Chauvelot
Paris 15e

Volet Duplex : 1er niveau duplex 1/3

4 PIÈCES F111

au 5ème étage

ENTREE	4.98 m ²
PIECE DE VIE	23.04 m ²
DEGAGEMENT 1	2.42 m ²
SALLE D'EAU 1	4.16 m ²
CHAMBRE 1 - 1er niveau	11.28 m ²
DRESSING 1	2.19 m ²
CHAMBRE 2 - 2ème niveau	13.48 m ²
CHAMBRE 3 - 2ème niveau	12.47 m ²
DEGAGEMENT 2	2.53 m ²
SALLE D'EAU 2 - 2ème niveau	4.73 m ²
DRESSING 2 - 2ème niveau	5.00 m ²
SURFACE TOTALE HABITABLE	86.28 m²
BALCON R+5	3.51 m²
TERRASSE EN TOITURE	18.43 m²
JARDIN EN TOITURE	23.97 m²

LEGENDE

Reperage indicatifs des équipements

LL : Lave linge F : Four
LV : Lave vaisselle M.o : Micro-onde
R : Réfrigérateur ⚡ : Attente allim. L.L

Stores

V.P. : Volets Persiennes
V.L.O. : Volets à lamelles orientables

Gc : Garde corps

Radiateur

Sèche serviette

Retombée de poutres

Armeublement à titre indicatif

Tableau électrique

Chaudière

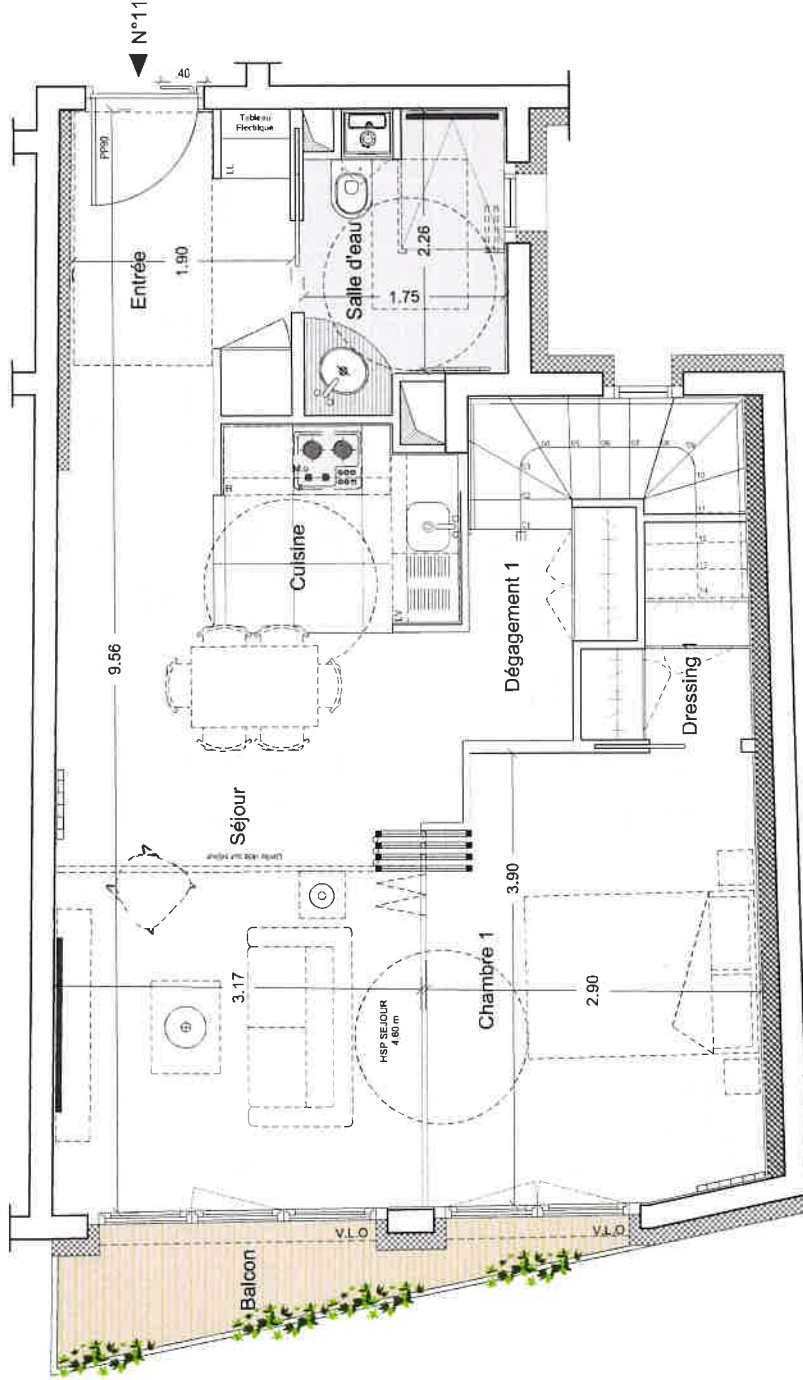
Hauteur sous plafond séjour sous vlo : 4.85m

Hauteur sous mezzanine des pièces principales sans mention particulière : 2.40m

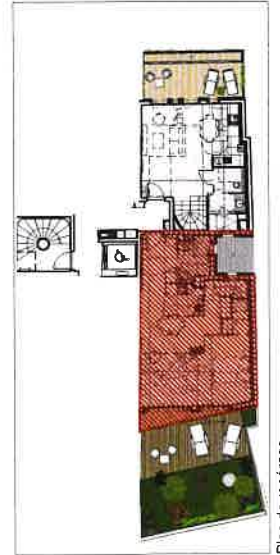
Echelle 0 0.5 1m

Date 16/01/2018

Indice : 2



DES MODIFICATIONS SONT SUSCEPTIBLES D'ÊTRE APPORTÉES À CE PLAN EN FONCTION DES NECESSITES TECHNIQUES OU RÉGLEMENTAIRES DE LA RÉALISATION TANT EN CE QUI CONCERNE LES DIMENSIONS LIBRES, QUE L'ÉQUIPEMENT. LES SURFACES, LES HAUTEURS SOUS PLAFOND PEUVENT SUBIR UNE RÉDUCTION DE 5 CM DANS LES DUPLEX. LES HAUTEURS DE SEULS OU D'ALLÈGES INDICQUÉES SONT APPROXIMATIVES. LES RETOMBÉES, FAUX PLAFONDS, TRAPPES DE VISITE, ANSI QUE L'EMPLACEMENT DES DESCENTES D'EAUX PLUVIALES, DES ÉQUIPEMENTS SANITAIRES NE SONT PAS TOUS FIGURÉS OU LE SONT À TITRE INDICATIF. LE NOMBRE, LA TAILLE ET L'EMPLACEMENT DES RADIATEURS SONT DONNÉS À TITRE INDICATIF. LE MOBILIER EST REPRÉSENTÉ À TITRE INDICATIF.



Plan de repérage

Volet Duplex : 2ème niveau duplex 2/3
4 PIÈCES FI11
au 5ème étage mezzanine

CHAMBRE 2 - 2ème niveau	13.48 m ²
CHAMBRE 3 - 2ème niveau	12.47 m ²
DRESSING 2	5.00 m ²
DÉGAGEMENT 2	2.53 m ²
SALLE D'EAU 2	4.73 m ²

Ha : Hauteur allège
Hl : Hauteur linteau

LEGENDE

Reperage indicatifs des équipements
 Ll : Lave linge F : Four
 LV : Lave vaisselle M.O : Micro-onde
 R : Réfrigérateur ⚡ : Attente alim. LL/LV

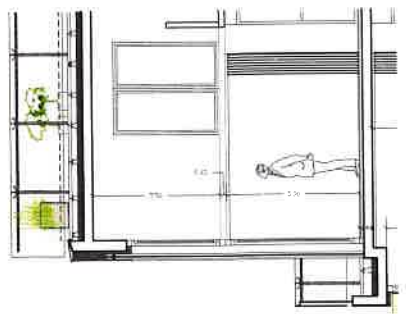
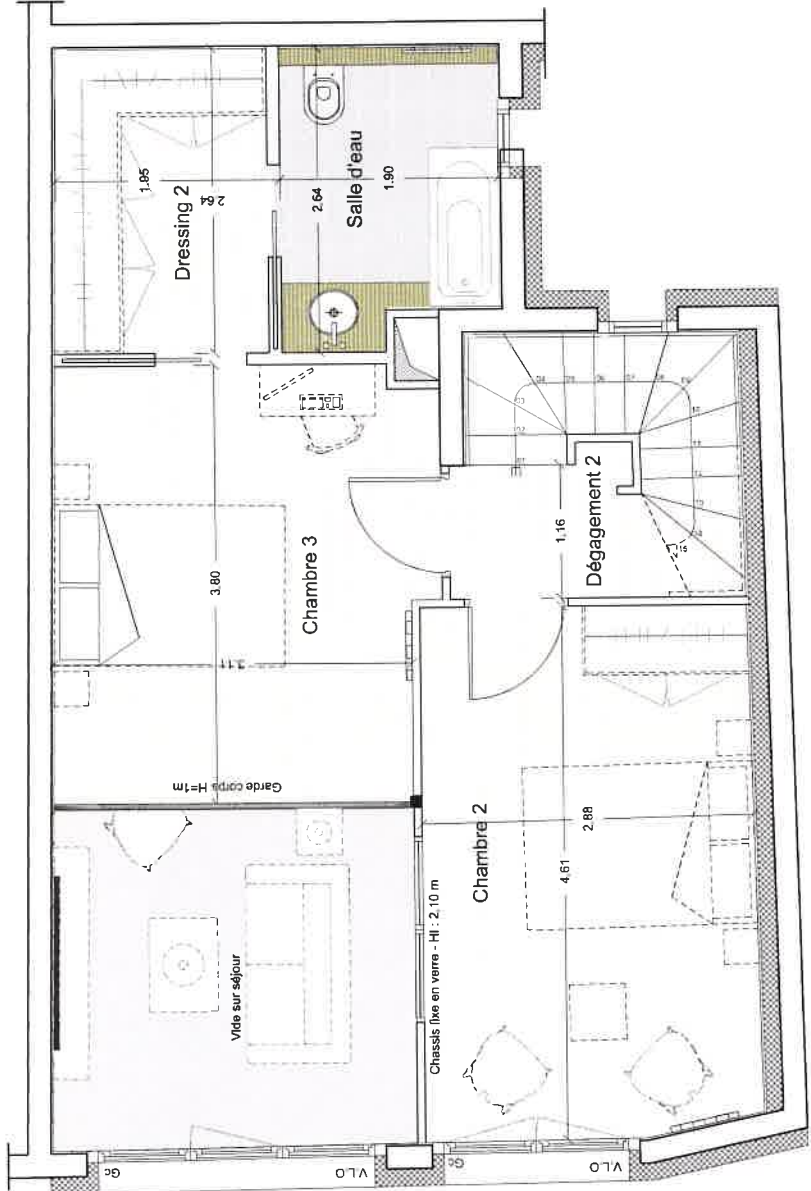
Stores
 V.P : Volets Persiennes
 V.L.O : Volets à lamelles orientables
 Gc : Garde corps

□ □ □ □ Radiateur
 ———— Séche serviette
 ———— Retombée de poutres
 - - - - Ameublement à titre indicatif
 [] Tableau électrique
 [] Chaudière

Hauteur sous plafond pour sous vide : 4.65m
 Hauteur mezzanine des pièces principales sur mezzanine : 2.20m

Echelle 0 0.5 1m

Date 16/01/2018
 Indice : 2



DES MODIFICATIONS SONT SUSCEPTIBLES D'ÊTRE APPORTÉES À CE PLAN EN FONCTION DES NECESSITES TECHNIQUES OU REGLEMENTAIRES DE LA REALISATION TANT EN CE QUI CONCERNE LES DIMENSIONS LIBRES, QUE L'ÉQUIPEMENT, LES SURFACES, LES HAUTEURS SANS PLAFOND PEUVENT SUBIR UNE RÉDUCTION DE 5 CM DANS LES DUPLEX, LES HAUTEURS DE BEUILLE OU PALLÈGES INDICÉES SONT APPROXIMATIVES, LES RETOMBÉES, FAUX PLAFONDS, TROUPES DE VENTE, MURIS QUE LE BRASÈMENT DES DESCENTES D'EAUX PLUVIALES, DES ÉQUIPEMENTS SANITAIRES NE SONT PAS TOUTES FIGURÉS OU LE SONT À TITRE INDICATIF, LE NOMBRE, LA TAILLE ET L'EMPLACEMENT DES RADIATEURS SONT DONNÉS À TITRE INDICATIF, LE MOBILIER EST REPRÉSENTÉ À TITRE INDICATIF.

